

Storia della Radio in Italia

Dalle origini ai giorni nostri

Fabio Alessandrelli

9 primordi della Radio

Dopo vari tentativi di diversi scienziati (Hertz, Righi, Tesla, ecc)

1896 Marconi brevetta a Londra un dispositivo denominato: "Telegrafo senza fili con l'uso di onde elettriche"



1906 Armstrong, De Forest e Fessenden, sperimentano la prima trasmissione **radio-fonica**



La nascita della Radio in Italia

- **Novembre 1927**

URI diventa **EIAR** (*Ente Italiano per le Audizioni Radiofoniche*)

*La nuova società ha sede Legale
in Roma e Direzione Generale a
Torino (prima in via Bertola,
attuale palazzo ENEL,
poi in via Arsenale 21)*

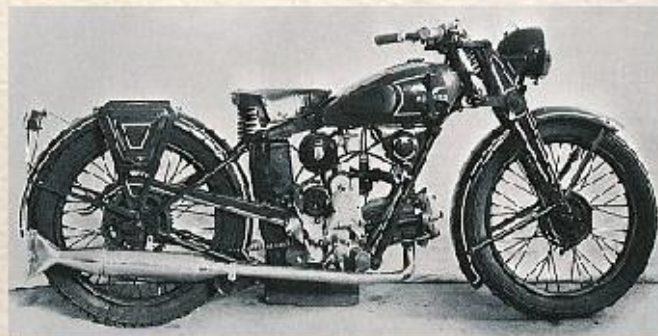


Gli anni '30

Fotografie anni '30



Gli anni '30



Gli utilizzi dell'idea di Marconi



6 feb 1931

Pio XI inaugura la Radio Vaticana

**ENTE
RADIO
RURALE**

1933 Nasce l' **Ente Radio Rurale**
con lo scopo:

«Diffusione della radiofonia nelle
campagne per la elevazione morale e
culturale delle popolazioni agricole»

Gli utilizzi dell'idea di Marconi

- ***Ente Radio Rurale***

- Esclusiva per la vendita di apparecchi radio nelle scuole ed in altri luoghi pubblici dei Comuni e nelle frazioni rurali
- Promozione di un **Apparecchio Radio Rurale** a prezzo imposto e caratteristiche standard



Apparecchi anni '30



Magneti Marelli
Con mobile in noce.



PHILIPS 1932

Dimensioni 45x10x23.
Mobiletto in arborite,
frontale in bachelite.



Radio Balilla 1937

Apparecchi anni '30



Radio rurale UNDA Prima Serie



Radio UNDA del 1940



La «fabbrica del consenso»

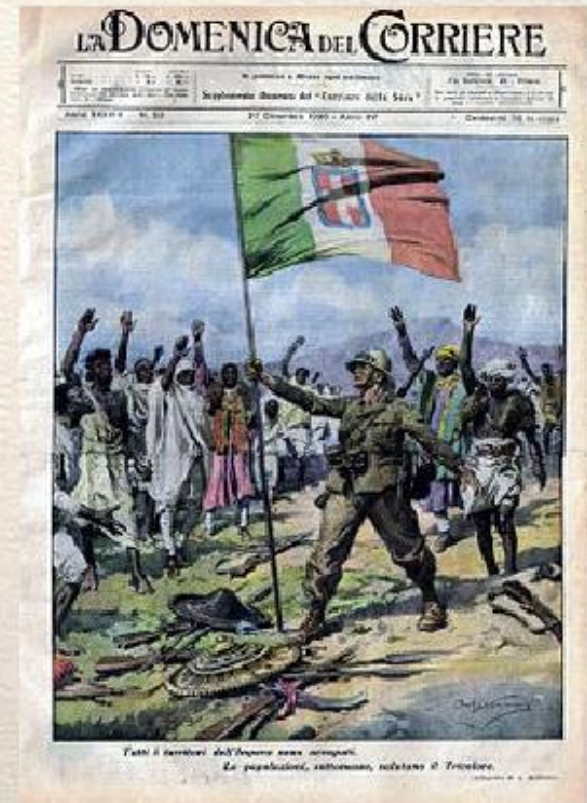


L'apparecchio radio
fa la sua apparizione
nelle scuole, nei circoli
e nelle sedi del Partito

La «fabbrica del consenso»

L'annuncio dell'impresa italiana in Etiopia (2-10-1935) da inizio ad un nuovo genere radiofonico:

- le **cronache di regime**
- una delle realizzazioni più efficaci dell'informazione radiofonica di questo periodo



Trasmissioni Ente Radio Rurale

Canto	22 %
Cultura fascista	17 %
Esecuzioni musicali	15 %
Letteratura, religione, cultura varia	12 %
Geografia	7 %
Disegno radiofonico	6 %
Ginnastica	6 %
Trasmissioni ricreative	6 %
Soggetti storici	4 %
Igiene	3 %
Agraria, scienze fisiche e naturali	2 %

Gli anni '40

Gli anni '40

- **26 ottobre 1944:** Nasce dalle ceneri dell' EIAR la RAI (*Radio Audizioni Italiane*)
 - Come partecipata della *Società Idroelettrica Piemontese*
 - Successivamente le azioni furono acquisite dal *Ministero delle Comunicazioni*
 - **3 novembre 1946:** 2 sono i programmi radio nazionali
 - **3 aprile 1947** Creazione di una Commissione Parlamentare per «*garantire l'indipendenza politica e l'obbiettività informativa delle radiodiffusioni*»
-

Apparecchi anni '40



2 modelli di radio Allocchio-Bacchini



Radio Vertola
Milano

Altri apparecchi anni '40



Radio Ecko
In bachelite nera e bianca



Radio Era mod. Gnomo (1948)
In plastica stampata (cm 11x8x8).
Ha 2 valvole e consente l'ascolto delle
sole frequenze in onde medie.

La Radio in Italia nel dopoguerra

1946: Rete **Rossa** e Rete **Azzurra**

- Programmazione complementare: **musica/prosa**, **opera/varietà**, **musica sinfonica/musica leggera**
- Programmazione anticipata di 3 mesi prima rispetto alla messa in onda (**palinsesto = più pubblico**)

La Radio in Italia nel dopoguerra

1947

- Nella conferenza mondiale radiocomunicazioni di Atlantic City: viene coniato il termine “**televisione**” (trasmissione a distanza di immagini in movimento)

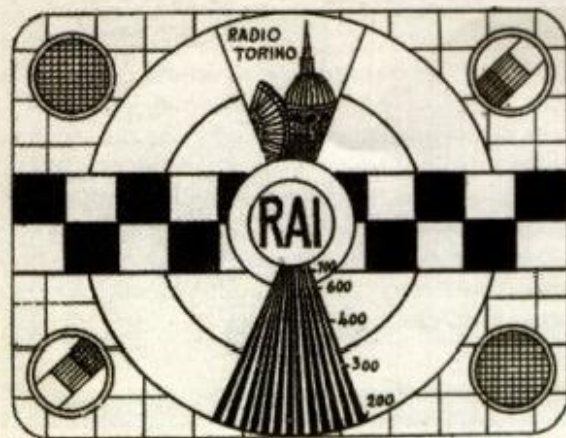
1949

- Roma: **dimostrazione sperimentale della TV**
 - In funzione il primo trasmettitore TV a **Torino (Eremo)** ed il relativo studio in **Via Montebello**
 - All'Esposizione Internazionale della TV di Milano: sperimentazioni TV con lo standard a 625 linee
-

Primi esperimenti televisivi

1949: a Torino la Rai installa la prima stazione TV

- Trasmettitore General Electric con standard a 525 linee
- Emittente da 5kW sulla frequenza di 83/88 MHz.
- Eremo collegato agli studi di Torino con un PR a 2 GHz
- Area di copertura di pochi Km



Il primo monoscopio della RAI TV di Torino del 1949.

Primi esperimenti televisivi

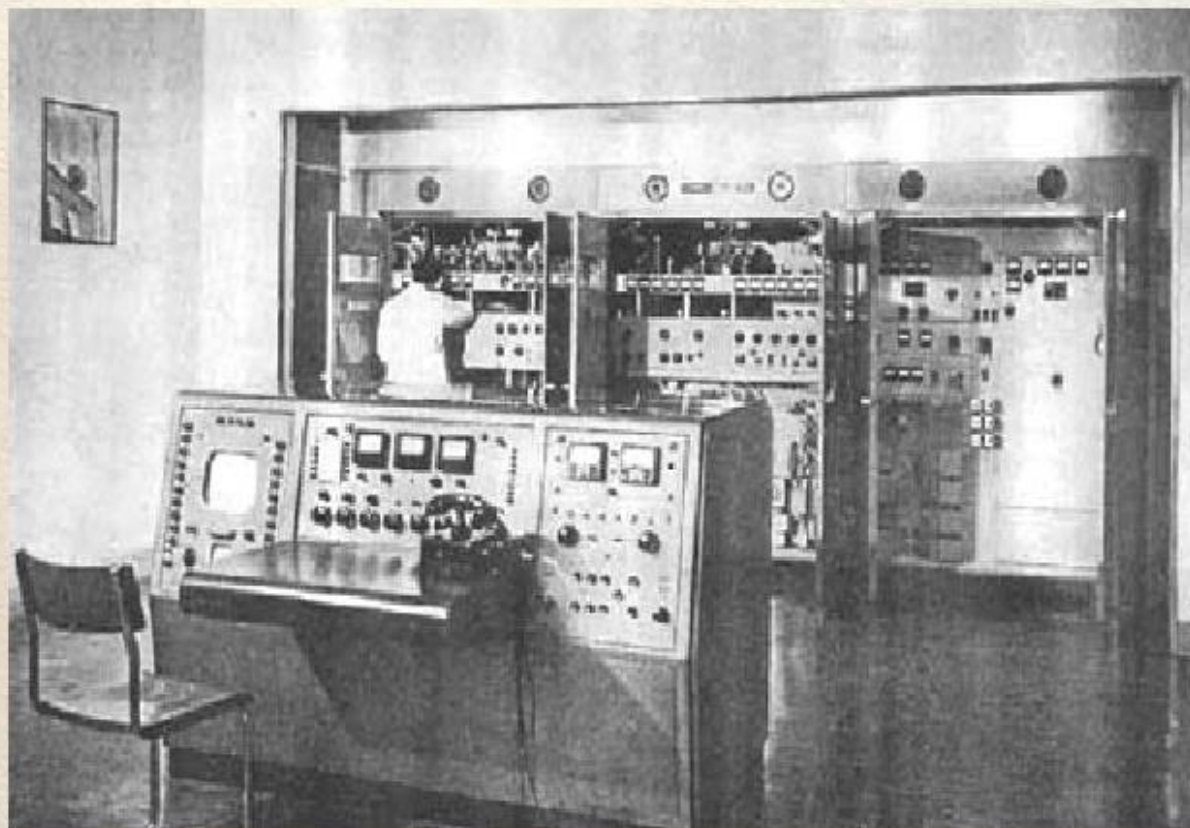
1949: a Torino la Rai installa la prima stazione TV



Studio di ripresa della stazione trasmittente
televisiva della RAI di Torino nel 1949

Primi esperimenti televisivi

1949: a Torino la Rai installa la prima stazione TV



La sala trasmissione

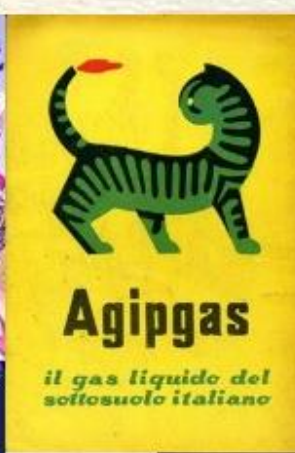
Gli anni '50

Apparecchi radio anni '50



Anni '50

Una società rurale, ma in forte fermento



Albori della Televisione

- **3 aprile 1953** Attivazione trasmettitore di **Monte Penice**
 - **20 settembre 1953** Attivazione di **Genova-Portofino**
 - **3 ottobre 1953** Attivazione di **Monte Mario** (Roma)
 - Nasce lo studio televisivo in **via Asiago**
 - Viene attivato il collegamento video fra Milano e Roma
 - **11 ottobre 1953** Ripresa di alcune fasi di **Inter-Fiorentina**
 - **19 novembre 1953** DM 19-11-53 stabilisce la disciplina del **canone di abbonamento** per la televisione
 - **13 dicembre 1953** Prima **diretta di una partita di calcio**: Italia – Cecoslovacchia (stadio genovese Luigi Ferraris)
-

1954 : Nascita della televisione



La Rai, Radio Televisione italiana, inizia oggi il suo regolare servizio di trasmissioni televisive. Le maggiori trasmissioni dell'odierno programma sono: ore 11 Telecronaca dell'inaugurazione degli studi di Milano e dei trasmettitori di Torino e di Roma.

(Fulvia Colombo, 3/1/1954)

Programmazione del 3 gennaio 1954

- Ore 11.00: **Cerimonia di inaugurazione**
- Ore 14.30: **Arrivi e partenze** con Armando Pizzo e Mike Buongiorno, regia di Antonello Falqui
- Ore 14.45: **Cortometraggio**
- Ore 15.00: **Orchestra delle quindici** musica leggera, presenta Febo Conti, regia Eros Macchi
- Ore 15.45: **Pomeriggio sportivo** ripresa in diretta di un avvenimento
- Ore 17.45: **Le miserie del signor Travet** film di Marco Soldati
- Ore 19.00: **Le Avventure dell'arte: Giambattista Tiepolo**, a cura di Antonio Morassi
- Ore 20.45: **Telegiornale**
- Ore 21.15: **Teleclub** curiosità culturali e varie presentate da «note personalità»
- Ore 21.45: **L'Osteria della Posta di Carlo Goldoni** in diretta
- Ore 22.45: **Settenote** Virgilio Riento presenta musica leggera
- Ore 23.15: **La Domenica Sportiva**: risultati, cronache filmate

Il tenore di vita degli italiani nel '55

- Il PIL è circa uguale a quello del '38
 - Il reddito medio mensile è di 19.250 lire
 - Vi sono più di 2 milioni di disoccupati
 - Il costo di un apparecchio televisivo può arrivare a 1.300.000 lire
 - Le spese di impianto superano le 250.000 lire
 - Il canone Rai è di 12.500 lire
-

Il tenore di vita degli italiani nel '55

POSSESSO	%
Radio	68
Bicicletta	59
Telefono	15
Scooter	12
Auto	11
Frigorifero	9
Moto	9
Lavatrice	2
Televisore	1

Albori della Televisione

1957

- Con un decennio di anticipo rispetto al previsto, tutto il territorio italiano è coperto dal **segnale televisivo**
- A Roma si inaugura il centro televisivo di **Via Teulada**

3 febbraio 1957

- Inizia la trasmissione di pubblicità in TV con **Carosello**

Anni 50: televisione e pubblicità

Carosello

Programmazione del primo carosello (3 febbraio 1957):

- **Shell** e la sicurezza del traffico. Giovanni Canestrini parla di: guida a destra o guida a sinistra?
- Un personaggio per voi (*con Mike Bongiorno per **Oreal** cosmetici*)
- Quadrante della moda (*con Mario Carotenuto, per la **Singer** automatica*)
- L'arte del bere (*con Carlo Campanini, per **Cynar**, «contro il logorio della vita moderna»*)

Gli anni '60

Gli anni '60

- **1960** - Debutta **Tutto il calcio minuto per minuto**, programma storico della radio Rai
- **1961** - Il 4 novembre, Aba Cercato inaugura il **Secondo Programma** televisivo
- **1968** - La RAI inaugura il **Centro di produzione televisiva di Torino**



7 favolosi anni '60



1962

Vita sfrenata e moderna



23 Giugno 1965

- I Beatles arrivano in Italia (prima tappa Milano)



4 agosto 1962

- Marlene Monroe viene trovata morta nella sua casa in California
- Nasce un mito

Apparecchi radio anni '60



1954 La Regency TR1
La prima radio a transistor del mondo

In Italia il «transistor» fece la sua comparsa alla fine degli anni 50



Gli anni '70

Gli anni '70



- **1975** Il 14 aprile viene approvata la **Legge n. 103** che riforma il servizio pubblico radiotelevisivo
- **1977** Dopo una lunga battaglia tecnico-politica, il 1 febbraio, iniziano ufficialmente le **trasmissioni a colori**
 - Prima annunciatrice Rosanna Vaudetti
 - **Carosello chiude i battenti**
- **1979** Il 15 dicembre inaugurata la **Rete Tre**, progettata per la diffusione di programmi su base regionale



Apparecchi anni '70



- Le radio portatili diventano sempre più sofisticate
- Nei televisori e nelle radio fisse resistono ancora le valvole



Gli anni '70

I 
ANNI '70

Si afferma lo standard VHS



Con le prime trasmissioni a colori si afferma il «telecomando»

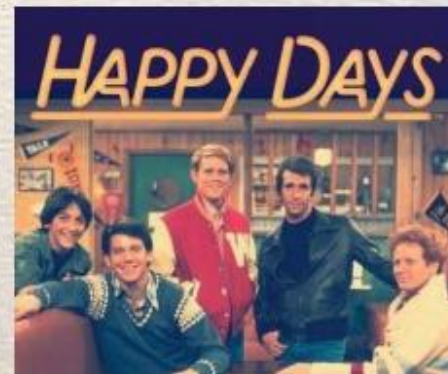


Gli anni '70



1972 Il 98% degli italiani vede Rai1 e 91% Rai2

1974 **Berlusconi** esordisce con Telemilano



Gli anni '80



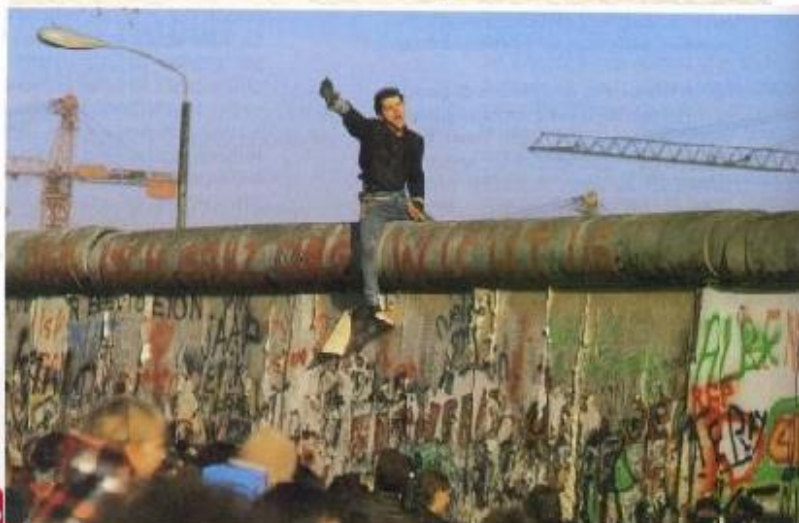
Gli anni '80



Commodore 64



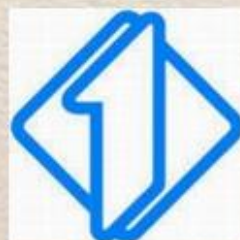
foto: Il Defran



Gli anni '80

Dopo la riforma del '75

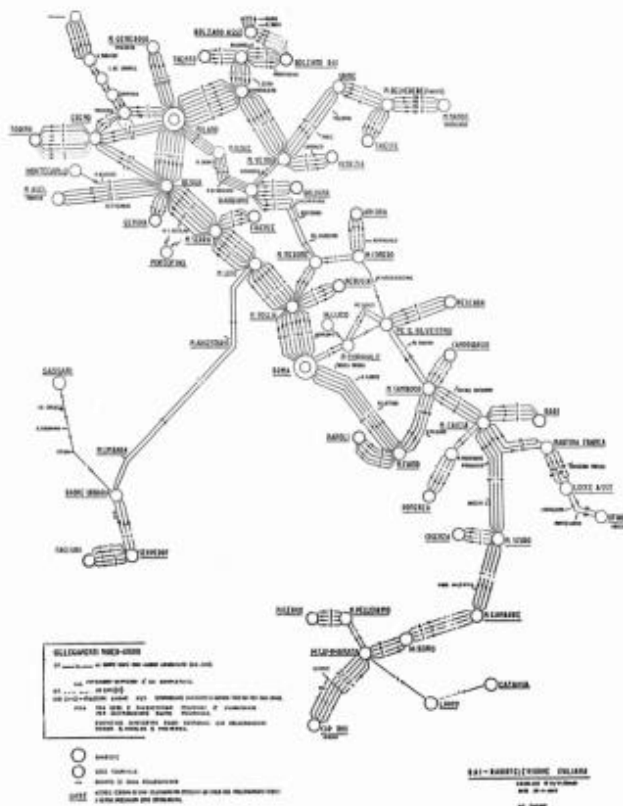
- La sentenza della Corte costituzionale n.202/76 autorizza le libere trasmissioni via etere di portata **non eccedente l'ambito locale**
 - 1980: Canale 5 (Berlusconi)
 - 1983: Italia 1 (Rusconi)
 - 1984: Rete 4 (Mondadori)



Gli anni '80



Gli anni '80



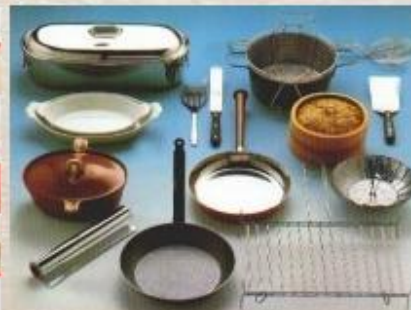
Rete in Bassa Frequenza
della RAI

La rete terrestre della RAI è costituita da Ponti Radio analogici (ma predisposti per il digitale)

Negli anni '90 i Ponti Radio e gli Studi televisivi verranno digitalizzati

Gli anni '80

- Nascono una moltitudine di TV private
 - quelle commerciali che oggi tutti ben conosciamo,
 - ma che allora cominciavano a rivoluzionare quel mondo.



Gli anni '90

Gli anni '90

Un decennio di trasformazioni che riguardano:

- L'offerta di **nuovi prodotti/servizi**
- La forte domanda di **prodotti di consumo**

Tre i fattori di trasformazione:

- L'avvento e la diffusione della **telefonia mobile**
- La diffusione di **Internet**
- Il processo di **liberalizzazione** dei mercati

La televisione:

- Il mercato televisivo è molto **meno dinamico** rispetto ai settori delle telecomunicazioni e di Internet
- Il mercato della TV generalista rimane confinato in una **struttura duopolistica** stabile

Gli anni '90 - i protagonisti



Rai



omnitel



Netscape



Gli anni '90

1990 A Roma inaugurato il centro tecnico di produzione radiotelevisivo di **Saxa Rubra**

- inizialmente destinato per i Mondiali di calcio Italia'90
- Ora sede delle redazioni giornalistiche della Rai

Inaugurazione dei **programmi satellitari analogici** di Rai1 e Rai2 su Eutelsat1 a 10° Est

1996 La RAI inaugura i programmi in **digitale** su Hotbird

1997 Nasce **Rai Sat** la divisione satellitare della RAI

1999 Nasce **Rai News 24**, canale all-news della RAI disponibile via satellite.

Gli anni '90

Dalla musica analogica al CD



COMPACT
disc
DIGITAL AUDIO



Gli anni '90

Dal videoregistratore VHS al DVD



Gli anni '90

Dalla pellicola al supporto digitale



Gli anni 2000



Gli anni 2000



Gli anni 2000

- **2004** Le trasmissioni TV della Rai compiono **50 anni**
- **2005** La Rai crea il proprio canale **YouTube** in cui pubblica video tratti dal sito ufficiale Rai.tv
- **2007** Una considerevole parte dell'archivio Rai viene reso gratuitamente consultabile e riproducibile dal sito Internet
- **2008** Debutta la piattaforma **Rai Digit**, bouquet di canali per il digitale terrestre (8 canali)
Iniziano le trasmissioni sperimentali in **alta definizione**
- **2009** I canali Rai Sat passano da Sky Italia al digitale terrestre e alla nuova piattaforma satellitare **Tivù Sat**
- **2010** Si completa l'attuale bouquet di canali digitali.
Nella radiofonia nascono 3 **web radio** sul sito Rai.tv

Gli anni 2000

Dall'Hi-Fi casalingo alla musica «personale»



9 giorni nostri

7 giorni nostri

2012

- Il 4 luglio la Rai e le altre emittenti spegono definitivamente tutti i suoi canali TV analogici
- Oggi 15 canali Rai risultano disponibili:
 - sul digitale terrestre
 - sul satellite
 - in streaming via web.



*Visita alla sede Rai
di Torino*

La sede Rai di Torino



Via Verdi 16

La sede Rai di Torino



- *Sala di regia*
- *Lo studio 1*
- *La sartoria*

La sede Rai di Torino

Alcune realizzazioni degli studi di Torino:



TGR



Voyager



Melevisione
(spettacolo per ragazzi)

La sede Rai di Torino

Il museo della radio



Visita alla sede Rai di Torino



UNIVERSITA' DELLA TERZA ETA'
Sede Autonoma di Giaveno

VISITA ALLA SEDE RAI DI TORINO

Venerdì 8 marzo 2013

Costo Euro 10 (numero post 25; precedenza agli iscritti Unire fino al 28 febbraio 2013)

Pullman ore 08,15 in Giaveno

Viale Regina Elena

Per informazioni e prenotazioni contattare il segretario: **Marcella Spini Tel. 011 9377416**



È il 27 agosto 1924 quando nasce a Torino l'Unione Radiofonica Italiana (URI), sotto forma di Società anonima, dalla fusione tra la società Radifono di Guglielmo Marconi e la SIRAC. Il 15 gennaio 1928, l'URI diventa Ente Italiano per le Audizioni Radiofoniche (EIAR).
Il 26 ottobre 1944 nasce la RAI - Radio Audizioni Italiane, inizialmente come società per azioni in mano ai privati, poi acquisita dal Ministero delle Poste e Telecomunicazioni.
Il 10 aprile 1954, in seguito all'avvio delle trasmissioni televisive regolari (avvenuto il 3 gennaio 1954), si trasforma in Rai Radiotelevisione Italiana S.p.A.
Con il referendum popolare del 1950 venne abrogata la legge che riservava esclusivamente alla mano pubblica il possesso delle azioni RAI.
Tuttavia non si è mai proceduto alla sua privatizzazione.

Il Centro di Produzione



Il TG3 Piemonte



Lo studio T



Sala di regia

Oltre al TG regionale, la sede di Torino produce numerose serie televisive rivolte ai ragazzi e cura la realizzazione di documentari sulla natura. Il Centro dispone di ampi studi, laboratori attrezzati e apparecchiature elettroniche d'avanguardia. Nella sede staccata di Via Verdi 31 vi è una biblioteca multimediale (Teche Rai) consultabile gratuitamente.



Scenografia TV dei ragazzi



La sartoria

Il Museo della Radio



Il progetto degli anni '60 doveva raccogliere oggetti e documenti nello storico palazzo di via Arsenale 21. Ma non si realizzò e il materiale trovò una sistemazione provvisoria presso il Centro di Produzione di via Verdi solo nel 1980. Nel 1984, grazie all'opera del funzionario Rai, Romeo Scribani, la collezione venne finalmente esposta al pubblico.

I posti sono limitati

- Venerdì 15 marzo 2013
- Venerdì 05 aprile 2013

Via Verdi 31 – Torino

Sig.ra Susanna Gianandrea

s.gianandrea@rai.it

Tel. 011.8104.666 – 440 – 944

www.museoradiotv.rai.it